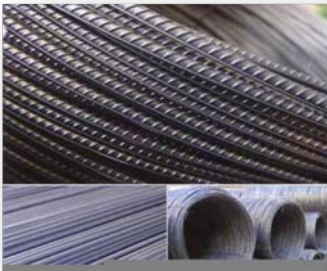




DIVISION DE L'ACIER & CONSTRUCTION



*Il est de notre mission - la base de notre existence
- de développer avec succès, l'offre et approche
produits de haute qualité dans le monde entier,
contribuant à une meilleure qualité de vie et un
environnement sain.*

*Notre vision: l'avenir nous battons pour-que:
Nos clients nous reconnaissent comme fournisseur
leader de services et partenaire quand il s'agit de
produits de haute qualité, à la fois en termes de*

www.mondialtr.com – sales@mondialtr.com

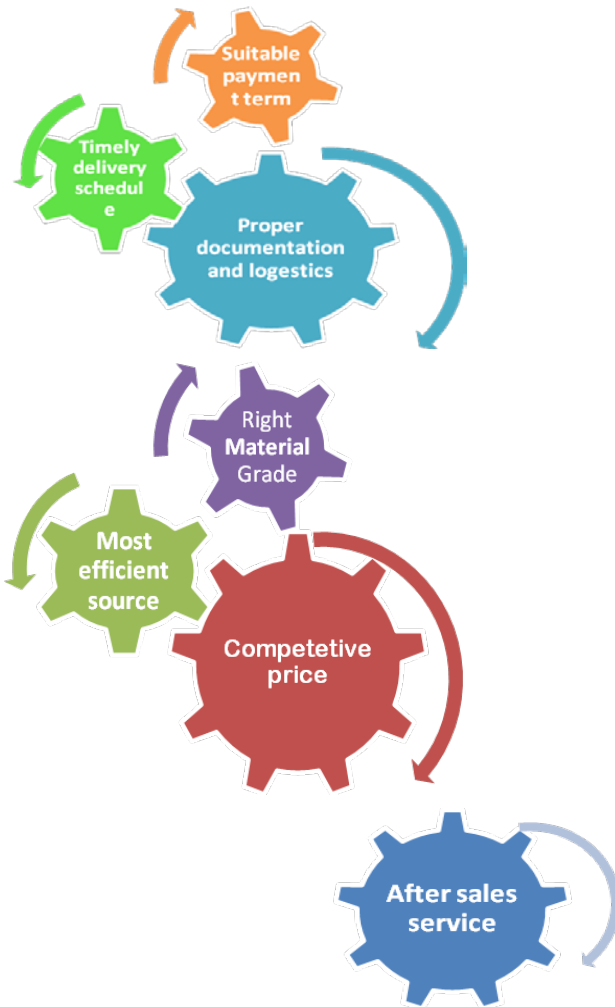
Tel: (Turkish) : + 90 232 755 42 30 - Mobile (Tanzania): +255 788 880 580



Mondial Trading Co. a fourni à ses clients des services d'ingénierie sans compromis haute qualité depuis 1994. Depuis ce temps, nous avons établi des relations d'affaires avec de nombreuses entreprises manufacturières **en Turquie, Europe Moyen-Orient et en Asie.**

Mondial Trading Co. a trois divisions:

1. *Produits chimiques*
2. *Acier*
3. *Matériaux de construction*



Nous sommes régulièrement et fortement affaire (que l'importation, l'exportation et le transit d'entreprise) pays ci-dessous:

Turkey, China, Vietnam, Bangladesh, Pakistan, India, Sri Lanka, Indonesia, Iraq, Iran, UAE, Syria, Jordan, Nigeria, Oman, Egypt, Ghana, Gine, West Africa, Tanzania, Kenya, Ethiopia, Suriname, Argentina, Brazil, South Korea, Bulgaria, Portugal, England, Nederland.

Grandir avec nos précieux clients, nous ne nions pas le moindre effort pour répondre à la demande de nos clients. Nous souhaitons nous consacrer à l'expansion de l'entreprise de notre client et continuerons de fournir la qualité et des services fiables et construire un partenariat d'affaires à long terme avec les clients, maintenant et à l'avenir

www.mondialtr.com – sales@mondialtr.com

Tel: (Turkish) : + 90 232 755 42 30 - Mobile (Tanzania): +255 788 880 580

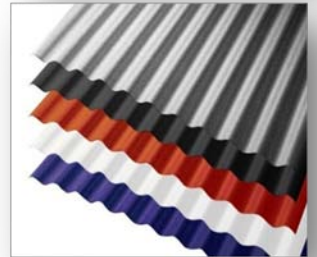
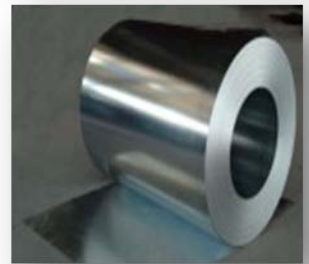


PRODUITS

PRODUITS PLATS EN ACIER:

ACIER GALVANISÉ À CHAUD ("GI") BOBINES & FEUILLES (PLAIN / ONDULE)

CLASSE	JIS G	ASTM	EN 10142-
	3302	A653	47
CQ	SGCC	CS	DX51D
LFQ	SGCD1	CS	DX51D
DQ	SGCD2	CF	DX52D
DDQ	SGCD3	DDS	DX53D
SQ	SGC	G	S220~S550
	370~570	230~550	
Revêtement	de masse (g/m ²) Z06 ~ Z350		
Épaisseur (mm)	0.2 ~ 4.000		
Largeur (mm)	90 ~ 1250		
I.D (mm)	508 / 610		
O.D (mm)	800 ~ 2140		
Poids de la bobine (MT)	3 ~ 22		
Finition	Ordinaire Spangle (luminosité)		
	Réduit Spangle(luminosité)		
	Skin passéZero Spangle (luminosité)		
Traitement de surface	Chromaté (15mg ~ 25mg)		
	Chromaté & huilé		
	Non-chromaté, mais huilé		



FICHES ELECTRIQUE ACIER GALVANISÉ ET BOBINES ("EGI")

CLASSE: CQ. DQ SQ

Épaisseur (mm)	0.3~1.6
Largeur (mm)	600~1,270
Longueur (mm)	600~5,000
Finition	
- De Traitement De Phosphate	
- Traitement De L'huile	
- Traitement D'impression	
Anti-Doigt	
- Traitement À La Résine	
Lubrifiant	



www.mondialtr.com – sales@mondialtr.com

Tel: (Turkish) : + 90 232 755 42 30 - Mobile (Tanzania): +255 788 880 580



Revêtement (un côté gms/m²): 8, 16, 20, 24, 30, 40

GALVALUME ACIER (55% ALLIAGE ALUMINIUM-ZINC & TÔLES D'ACIER REVÊTUES (BOBINES) ("GL")

ASTM A792 (CS, DS SS 255/275/345/550) EN 10215:1995 (DX51/52/53/54/D+AZ) SS 250-550GD
JIS3321

Revêtement Poids

Alliage Al-Zn g/m²:

AZ90, AZ 100 AZ 120 AZ 150 AZ 200

Traitements de surface:

- Chromaté
- Anti-doigt Imprimer
- Huilé
- Cr-gratuit

Épaisseur.mm	0.3-2.5
Largeur mm	600-1600
Longeur mm	600-5000
Coil Poids	2-12
Coil ID	508/610

PRE EN ACIER PEINT. (GI BASE PPGI), (GL BASE PPGL)

GI & GL sont deux fois peints et cuits au four pour donner différentes finitions en couleur

- Mise à jour régulière de polyester
- polyester spécial modification
- PVDF
- En relief, en bois et pierre Prints, etc.
- PVC Film métal laminé

BMT	0.2 ~ 2mm
Épaisseur	
Peinture d'épaisseur	Topcoat : 14 ~ 30 µm Back coat : 5 ~ 18µm Primer : 2 ~ 6µm
Largeur (mm)	100 ~ 1250
Acier de qualité	JIS G3312 : CGCC, CGC340, CGC400, CGC440, CGC490, CGC570 ASTM : CS, FS, SS EN10326: S250GD, S280GD, S320GD, S350GD, S550GD EN10327: DX51D+Z, DX52D+Z





COLD LAMINE BOBINES D'ACIER & FEUILLES

Class - Spécification Standard				
Qualité / Grade	EN	DIN	ASTM	JIS
	10130	1623/83		
Commercial			A-366	3141/96
Dessin	FEP01	St.12	A-619	SPCC
Emboutissage	FEP03	RRSt.13	A-620	SPCD
Extra Emboutissage	FEP04/05	RRSt.14	A-620	SPCE
Super EDD	FEP06			SPCEN

Type	Laminé à froid fermé Recuit (CRCA) Laminé à froid dur complet (CRFH) CRNGO Acier Au Silicium
Largeur	60 mm - 1525 mm
Épaisseur	0.14 mm - 3mm/
Finition de surface	Matte, clair, mat
Equipements de finition	Découpage



TÔLES LAMINÉES À CHAUD FEUILLES & BOBINES

EN10025: 1994 S275J2G3 S275JR S275JO S355J2G3 S355JO S355JR

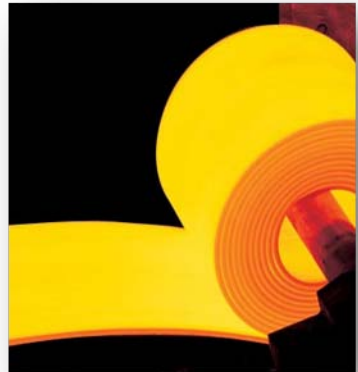
ASTM 570, 572, 573: Gr. 33, Gr36, Gr50, Gr58, Gr70

API 5L: X42 X46 X52 X56 X60 X65 X70

JIS G3101 SS400

GB 3275: Q235, Q275 Q355 (A-B)

Largeur	180 mm - 2000 mm
Épaisseur	1.60 mm - 25.00 mm
Coil Poids	25 MT (max)
Graissage	Classiques / Electrostatique
Longeur (feuille)	2000mm-12000mm
Emballage	Selon les spécifications du client



www.mondialtr.com – sales@mondialtr.com

Tel: (Turkish) : + 90 232 755 42 30 - Mobile (Tanzania): +255 788 880 580



PRODUITS LONGS EN ACIER:

À HAUTE RÉSISTANCE RENFORCE BARRES EN ACIER (Rebar)

ASTM A615		BS 4449
Grade	N/MM2 Min. Limite d'élasticité	MPA Min. Limite d'élasticité
40	280	460
60	420	OR
75	520	500



Diamètre 6mm à 50mm de longueur ou moins 6-9-12M

Structural /LA CONSTRUCTION EN ACIER ANGLES,

Standard: GB/T 700-1988

Matériel: SS330, SS 400, SS490, S235JR, S 355JR,
Q195-235, Q345

Taille: 16*16-200*200

Épaisseur: 1.2mm - 20mm

Longueur: 6-12M



CANAUX

Standard: GB/T 700-1988

Matériel : SS330, SS 400, SS490, S235JR, S 355JR
Q195-235/Q235B

Taille: 63-300mm * 40 85mm * 4.8-7.5mm

Longueur≤12M.



H BEAM

Standard: GB/T 11263-2005

Matériel: SS330, SS 400, SS490, ST37-2S235JR, S 355JR,
Q235B, Q345B

Taille: 100*100 TO 900*300MM

HEA100-500, HEB100-500

Longueur: 12M/6M,

www.mondialtr.com – sales@mondialtr.com

Tel: (Turkish) : + 90 232 755 42 30 - Mobile (Tanzania): +255 788 880 580



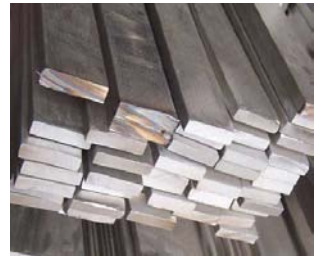
I BEAM

Matériel: MILD STEEL SS330, SS 400, SS490, S235JR, S 355JR, Q195-345
Taille: H 100-360MM * 68-136MM * 4.5-10MM,
IPEAA 100-160, IPE 80-300
Longeur: 6-12m.



BARRES PLATES

Épaisseur: 3-60mm
Largeur: 4-800mm
Grade: MILD STEEL. SS 490, SS 400, SS 330, S235JR, S 355JR
Q195, Q235
Longeur: 6m – 12M



SQ BARS

Matériel: ACIER DOUX. SS330, SS 400, SS490, S235JR, S 355JR
Q195, Q235
Taille: 6*6mm TO 80*80mm,
Longeur: 3M -12M



TUBES EN ACIER ET RACCORDS

**PÉTROLE PIPE, ENVELOPPE PIPE,
ANTI-CORROSION PIPE**

PSL 1, PSL2
Spirale/ SEAMLESS/ERW Pipe:
Standard: API SPECS 5L. X 42-X 70
Principale En Acier De Qualité: J55, K55, N80 Etc
OD. 89 TO 820mm 1-24''



Seamless En Acier Au Carbone Pipe:

Standard: ASTM A106/ASTM A53,
Principale En Acier De Qualité: SS 330, SS 400, SS 490,
ST 37, ST 52, Q 195/235/345 Etc.
SCH 40, SCH 80. OD ½ TO 24''



De Carbone En Acier Galvanisé Pipe

Standard: ASTM A-53-1996, Etc
Principale En Acier De Qualité: SS 330, SS 400, SS 490,
ST 37, ST 52, Q 195/235/345 Etc.
Sch 40, Sch 80. OD ½ TO 24''



Soudés En Acier Au Carbone Pipe

Main steel grade: SS 330, SS 400, SS 490,
ST 37, ST42, ST 52, Q 195/235/345 Etc.

Pipe Installations :

Elbow, Joints, Flanges, Tees, Reducers,
Valves, Union, Nipples, Sockets, Strainers, Etc

CREUX DÉPARTEMENTS

Carrée ou rectangulaire en acier doux profilés creux noir, brillant, couché, galvanisé

JIS G 3101, JIS G 3466, ASTM a 500, EN 10219

Acier de qualité SS 400, SS 490, 235JR, S355JR, Q 195, 235, 345.

20*600 X 20*600mm

Épaisseur : 0.35mm to 15mm



ACIER FILS

ASTM. BS / EN IS DN STANDARDS

0/18mm to 12mm

- Fils en acier de printemps
- PVC fil enduit
- Fil d'acier galvanisé (Trempe chaude & Electro-Galva)
- Fil d'acier en cuivre recouvert
- Haute résistance, Fil d'acier à faible carbone
- Fils en acier plat
- Black recuit fil
- Black fil
- Treillis métallique etc.





MONDIAL TRADING COMPANY

Head Office

Turkey (Europe):

Guvendik, Harbiye Cad. 132/1 Sok.
Pastoral Evler No: 3 Cesmealti
35450 Izmir – Turkey.

Tel: +90 (232) 755 42 30

Fax: +90 (232) 755 42 50 &
+90 (232) 374 34 99



Les bureaux régionaux

- **Mozambique:**
Tel: +258 86 589 3022
- **Tanzania:**
Tel: +255 788 880 580

E-mail:

sales@mondialtr.com |
info@mondialtr.com |



Notre objectif est de pleinement satisfaire nos clients en offrant à nos clients les plus favorables et un service de haute qualité, livrés conformément au calendrier prévu, pour répondre à leurs exigences. Cet objectif d'excellence dans le service et la livraison des produits a été défini comme la priorité de la gestion de Mondial Trading Co.

www.mondialtr.com – sales@mondialtr.com

Tel: (Turkish) : + 90 232 755 42 30 - Mobile (Tanzania): +255 788 880 580